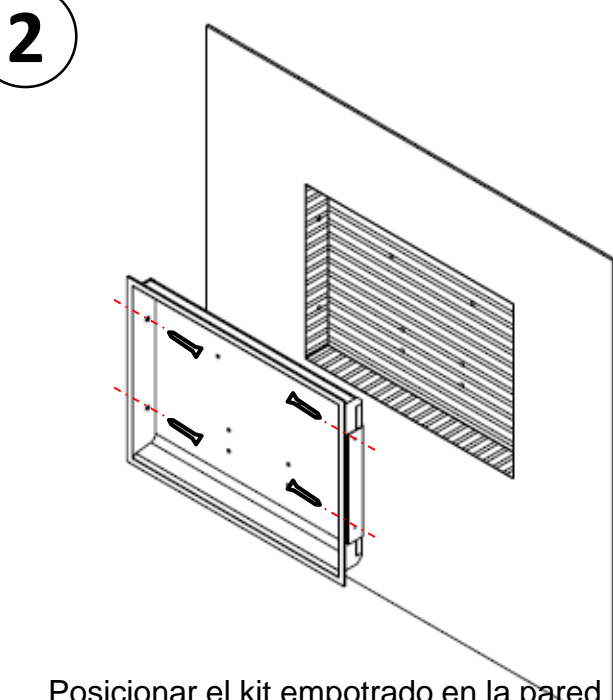


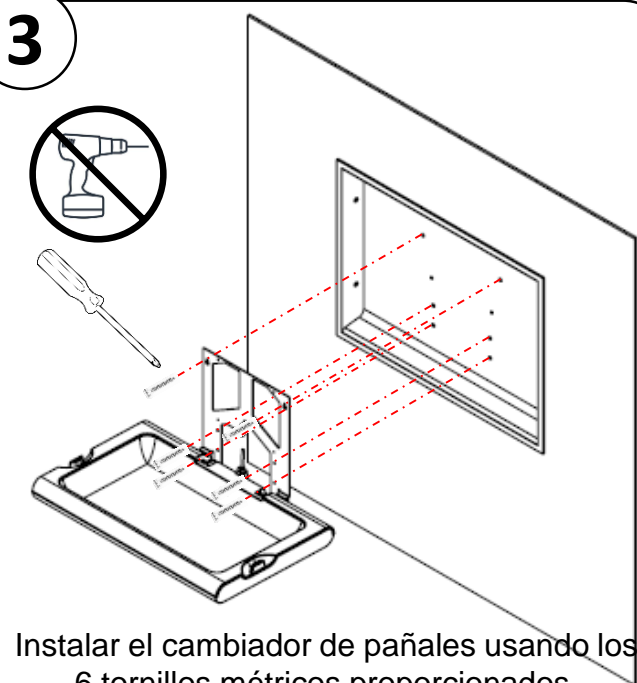
Estructura recomendada:

Preparar una abertura en la pared usando puntales dobles y según medidas del dibujo
 Profundidad mínima de la abertura: 106mm
 [4 1/8"]



Posicionar el kit empotrado en la pared usando los tornillos proporcionados (solo para puntales de madera), atornillar a través de los agujeros de montaje.

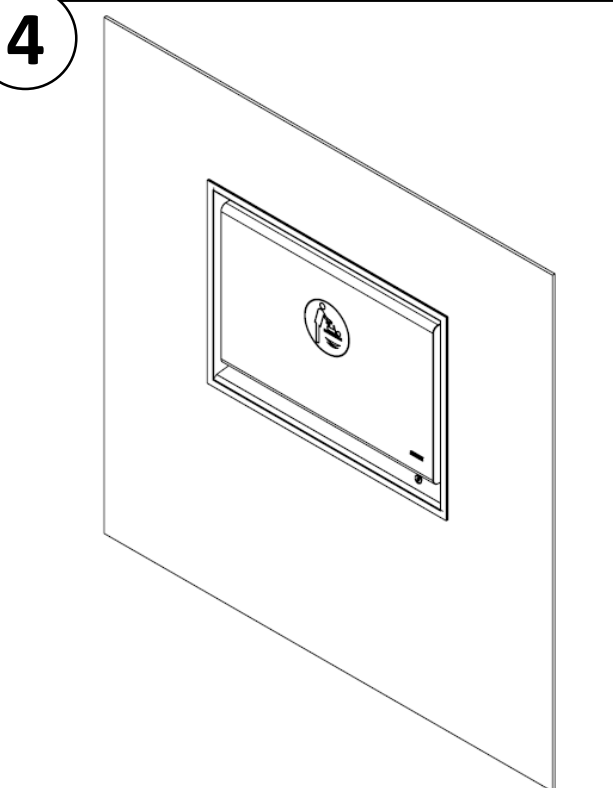
NOTA: Tornillería para otro tipo de sustrato debe ser proporcionada por el instalador



Instalar el cambiador de pañales usando los 6 tornillos métricos proporcionados.

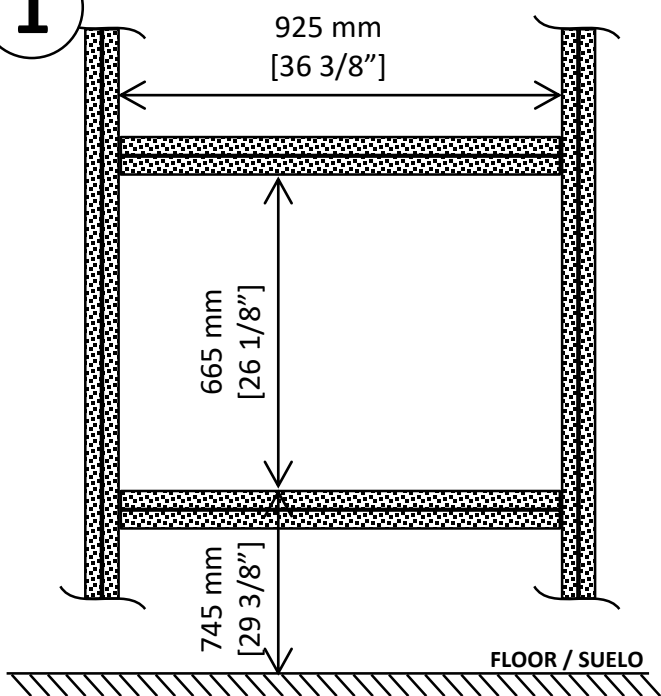
NOTA: NO usar atornillador automático para posicionar y atornillar los tornillos métricos.

Para evitar dañar la rosca de la tuerca, posicionar los tornillos y apretar algunas vueltas a mano, luego usar un destornillador manual para apretar firmemente los tornillos.



Montar el dispensador de sabanitas siguiendo las instrucciones del manual

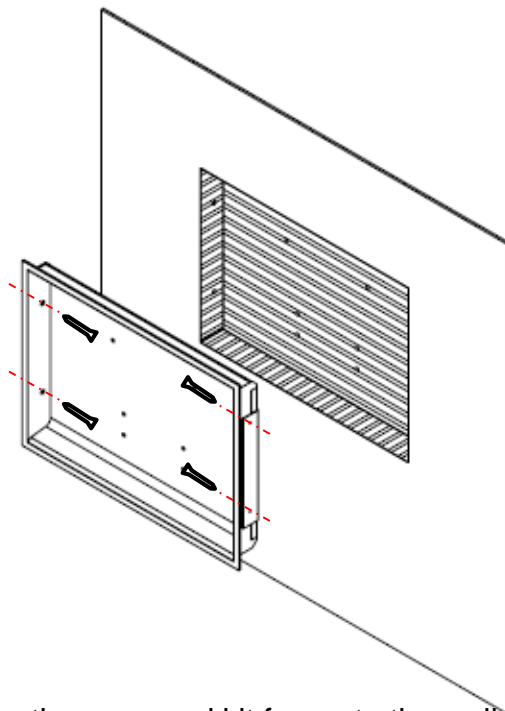
1



Recommended framing:

Prepare wall opening using double stud and according to the picture measurements
Min opening depth: 106mm [4 1/8"]

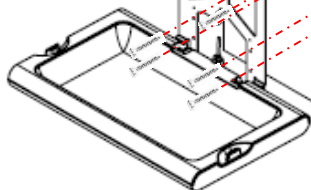
2



Place the recessed kit frame to the wall using the provided screws (for wood studs only), screw through the mounting holes.

NOTE: Fasteners for other substrates to be provided by the installer

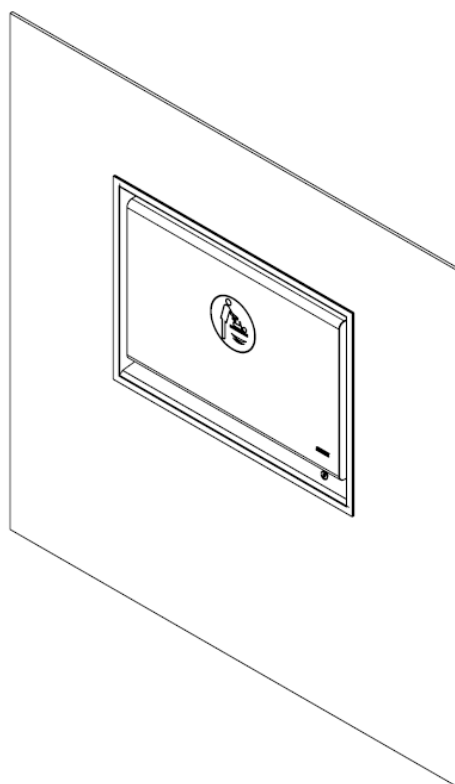
3



Install the diaper changing using the 6 provided machine screws

NOTE: DO NOT use power drill to place & screw the machine screws. In order to avoid nut thread damage, place the screws by hand, tight several turns by hand and then use a screw driver to firmly tight them

4



Assembly the liner dispenser according to the baby station installation manual